

Obec Mošovce
Mošovský jarmok

Manuál k podaniu prihlášky
Informačný systém Jarmok v1.0
(ďalej len „IS Jarmok“)

Vážení predávajúci, prosíme vás, aby ste venovali pozornosť tomuto manuálu, kde je detailne popísané ako podať prihlášku na jarmok prostredníctvom IS Jarmok.

Počas podávania prihlášky si budete môcť vybrať zónu, v ktorej budete chcieť mať váš stánok, vybrať sortiment, ktorý budete ponúkať a tiež miesto vášho stánku. Systém vám automaticky vypočíta celkovú cenu za vašu prihlášku. Detailný popis nájdete na ďalších stránkach.

Pri podávaní prihlášky je potrebné dodržať niekoľko pevne stanovených kritérií. Vďaka ich dodržaniu bude pre vás podanie prihlášky veľmi jednoduché a bez komplikácií. **PROSÍM ČÍTAJTE POZORNE:**

- prihlásiť môžete maximálne 2 stánky na celé trvanie jarmoku,
- jeden predávajúci môže mať dva stánky s rovnakým aj rôznym sortimentom, ale v rôznych zónach, tzn. predávajúci nesmie mať dva stánky v jednej zóne,
- na námestí môžu mať stánok iba remeselníci,
- občerstvovacia zóna je vyhradená iba pre občerstvenie,
- 1 miesto je rovné šírke 1 metra a hĺbke 2 metre, tj. napríklad 3 miesta = 3 metrový stánok s hĺbkou 2 metre,
- v remeselnej zóne môžete mať stánok široký maximálne 3 metre, v prípade predvádzania remesla môžete mať stánok široký maximálne 4 metre,
- v ostatných zónach môžete mať stánok široký maximálne 9 metrov,
- maximálna hĺbka stánku je 2 metre a platí pre všetky miesta,
- umiestnenie miest v mapách má iba ilustračný a orientačný charakter. Umiestnenie jednotlivých stánkov na mapách je len približné a nemusí sa 100% zhodovať s reálnym umiestnením stánkov počas jarmoku.

V prípade porušenia týchto podmienok vás systém automaticky upozorní, aby ste ich mohli opraviť. Opravu môžete vykonať tak, že stránku s prihláškou načítate znova alebo zrušíte výber vašich miest či zmeníte sortiment alebo zónu.

Po výbere vášho miesta a odoslani prihlášky, musíme vašu prihlášku najskôr potvrdiť a následne budete mať 3 týždne na uhradenie poplatku za miesto. O potvrdení budete informovaní notifikačným e-mailom. Po uhradení poplatku bude miesto schválené a **takéto miesto sa už nemôže vymeniť ani presunúť**. V prípade potreby zrušiť prihlášku alebo odvolať vašu účasť z jarmoku, nás prosím kontaktujte na tel. čísle: 043/49 44 100 alebo mailovej adrese: jarmok@mosovce.sk.

PROSÍME VÁS, ABY STE SI VAŠE MIESTA VYBERALI A OBSADZOVALI VOĽNÉ MIESTA HNEĎ VEDĽA UŽ REZERVOVANÝCH MIEST A NENECHÁVALI VOĽNÉ MIESTA MEDZI STÁNKAMI O VEĽKOSTI 1 ALEBO 2 METRE. PRI REÁLNO M VYZNAČOVANÍ STÁNKOV SA TIETO VOĽNÉ MIESTA VYNECHAJÚ A PRIDAJÚ SA NA KONIEC KAŽDEJ ZÓNY.

Obec Mošovce si vyhradzuje právo:

- odmietnuť kohokoľvek z predávajúcich bez udania dôvodu,
- zamietnuť miesto, ktoré si predávajúci rezervoval bez udania dôvodu, následne si bude môcť vybrať iné miesto.

Detailný popis krokov prihlášky

Informačný systém Jarmok - Mošovce | [Manuál](#) | [Kontakt](#)


[Môj účet](#) [Upraviť osobné údaje](#) [Zmeniť heslo](#) [Odhlásenie](#)

Zoznam jarmokov - 2017

22. Mošovský jarmok [Prihláška](#)

Obec Mošovce - www.mosovce.sk
Obecný úrad Mošovce
Kollárovo námestie 314/10
038 21, Mošovce

[Úvod](#)
[Podmienky používania](#)
[Trhový poriadok](#)
[Organizačný poriadok](#)
[Mapa jarmoku](#)

Powered by [Webino](#) 

Copyright © 2017 Obec Mošovce. Všetky práva vyhradené.

Po prihlásení do systému IS Jarmok sa vám zobrazí zoznam jarmokov – Mošovský jarmok a k nemu prislúchajúca prihláška.

Prihlásiť môžete 2 stánky. Po kliknutí na stánok 1 alebo stánok 2 sa rozbalia všetky možnosti – výber zóny, náhľad máp, výber sortimentu a miesta. Všetky popísané kroky v prihláške sú rovnaké pre stánok 1 aj stánok 2 a pri každom je možnosť výberu zóny, sortimentu a miesta.

Informačný systém Jarmok - Mošovce | Kontakt

Môj účet Upraviť osobné údaje Prihláška na jarmok Zmeniť heslo Odhlásenie

- › Stánok 1
- › Stánok 2
- › Dokumenty

Obec Mošovce - www.mosovce.sk
Obecný úrad Mošovce
Kollárovo námestie 314/10
038 21, Mošovce

Podmienky používania
Organizačný poriadok
Trhový poriadok
Mapa jarmoku

Upozornenie !

Pri výbere zóny, sortimentu alebo miesta, systém vždy pracuje a kurzor myši sa zmení na točiace sa koliečko (viď kurzor na mieste číslo 6), prípadne na iný symbol, podľa toho ako máte nastavenú myš vo vašom počítači. V tomto okamihu, **keď systém bude pracovať, vás žiadame, aby ste zbytočne neklikali na ďalšie miesta alebo odkazy.**

Výber sortimentu
potraviny, koreniny

Výber miesta (zrušit)
Vyberte prvé a posledné miesto pre váš stánok.

- Miesto 2 - VOLNÉ
- Miesto 3 - VOLNÉ
- Miesto 4 - VOLNÉ
- Miesto 5 - VOLNÉ
- Miesto 6 - VOLNÉ
- Miesto 7 - VOLNÉ
- Miesto 8 - VOLNÉ

[Dokumenty](#)

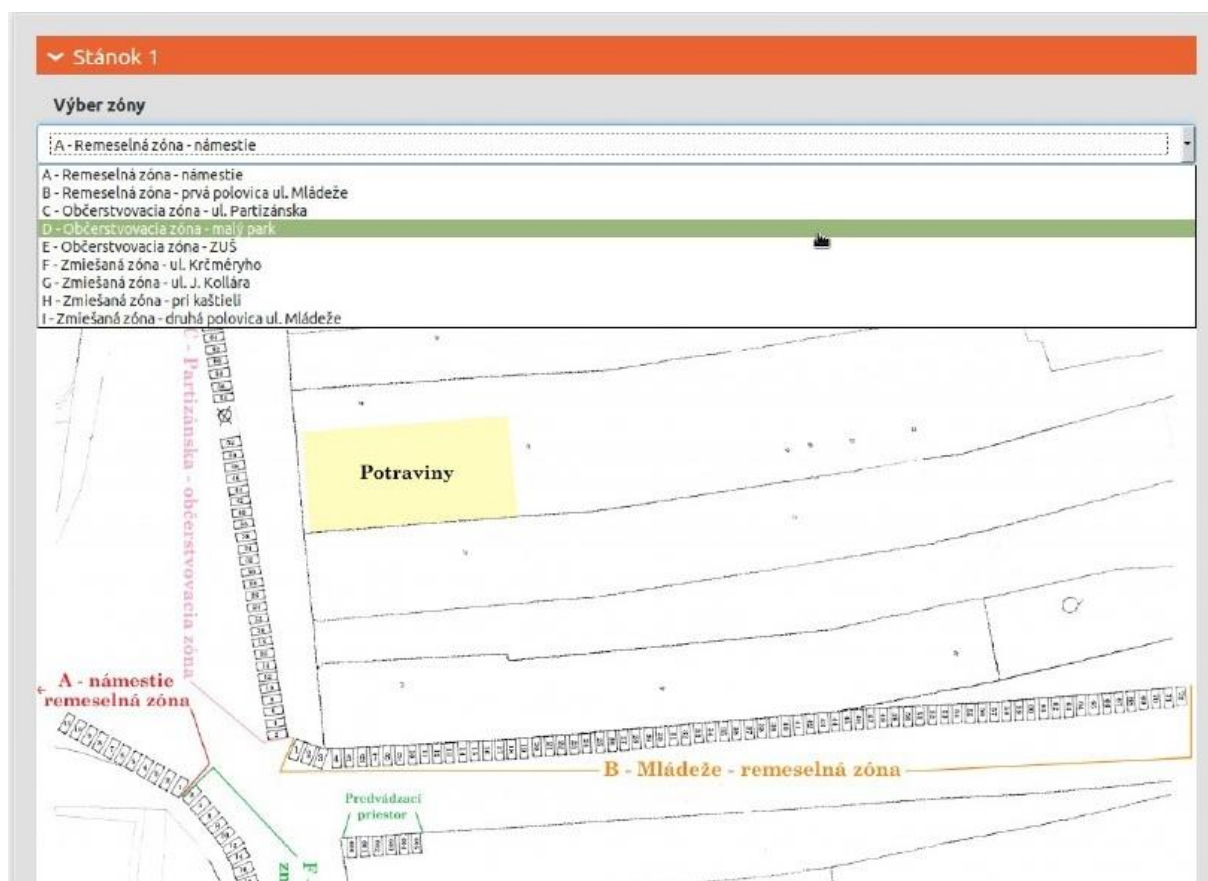
Závazne podať prihlášku - celková cena 132,00 €

Obec Mošovce - www.mosovce.sk
Obecný úrad Mošovce
Kollárovo námestie 314/10
038 21, Mošovce

Podmienky používania
Organizačný poriadok
Trhový poriadok
Mapa jarmoku

Výber zóny

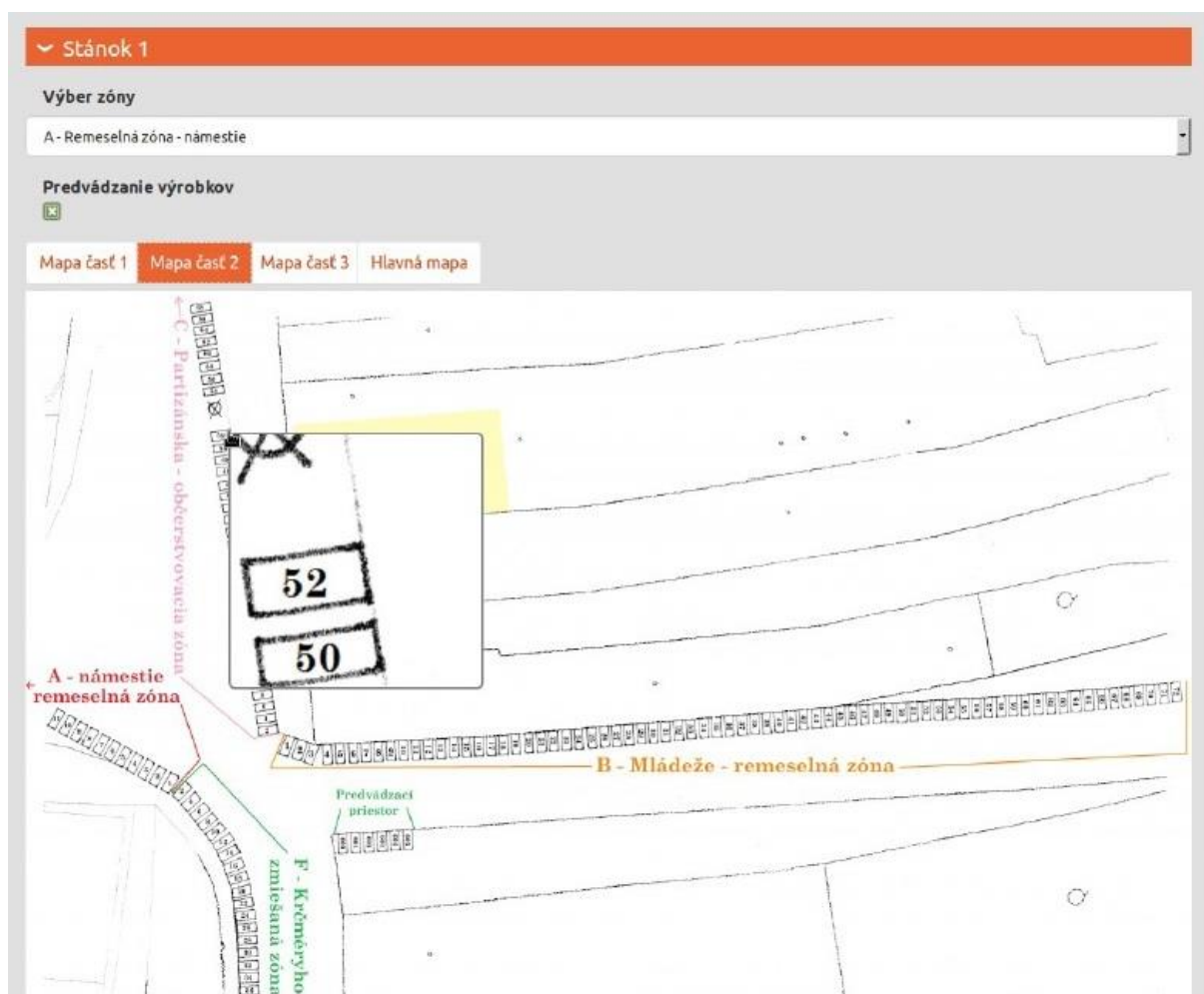
Najprv si vyberiete, v akej zóne chcete mať stánok. V prípade, že pôjde o remeselnú zónu, môžete si vybrať aj možnosť predvádzania výrobkov.



Mapy

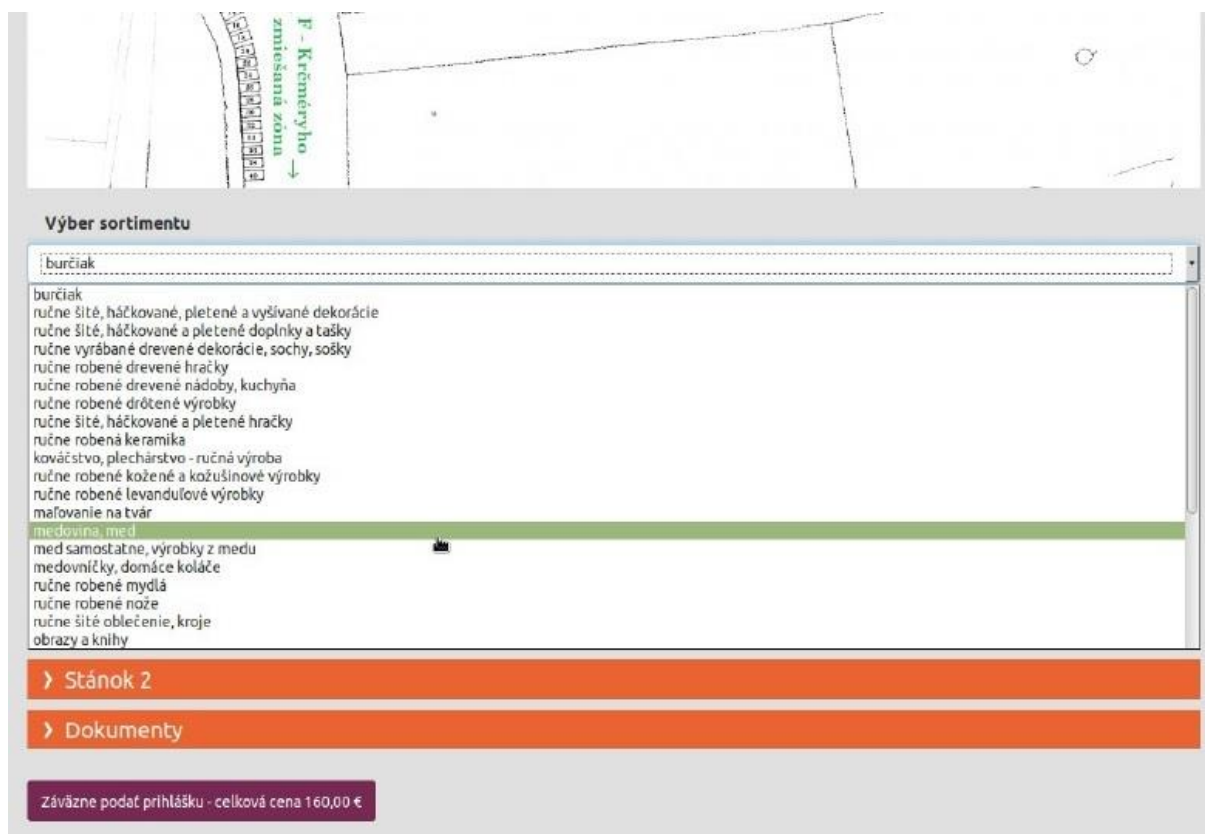
Jednotlivými záložkami sa dajú prepínať mapy konkrétnej zóny, posledná záložka zobrazuje celú hlavnú mapu. Každá mapa obsahuje funkciu lupy, to znamená, že keď budete prechádzať myšou cez mapu, tak miesto kurzoru sa vám zobrazí zväčšené miesto mapy, aby ste mohli prečítať dané číslo daného miesta.

Mapy sú ilustračné, aby bola možná jednoduchšia orientácia vo výbere miesta, kde sú jednotlivé miesta očíslované. Najprv si teda pozriete v mapke miesto, ktoré by ste chceli, vyberiete si sortiment a potom vo výbere miesta si vyberiete a zakliknete vami požadované miesta.



Výber sortimentu

Najprv si musíte vybrať, aký sortiment ponúkate a až potom si môžete vybrať miesta.



F - Krmčery ho
zmliešaná zóna →

Výber sortimentu

burčiak

burčiak
ručne šité, háčkované, pletené a vyšívané dekorácie
ručne šité, háčkované a pletené doplnky a tašky
ručne vyrábané drevené dekorácie, sochy, sošky
ručne robené drevené hračky
ručne robené drevené nádoby, kuchyňa
ručne robené drôtené výrobky
ručne šité, háčkované a pletené hračky
ručne robená keramika
kovárstvo, plechárstvo - ručná výroba
ručne robené kožené a kožušinové výrobky
ručne robené levanduľové výrobky
maľovanie na tvár

medovina, med
med samostatne, výrobky z medu
medovníčky, domáce koláče
ručne robené mydlá
ručne robené nože
ručne šité oblečenie, kroje
obrazy a knihy

› Stánok 2

› Dokumenty

Záväzne podať prihlášku - celková cena 160,00 €

Výber miesta

1 číslo = 1 meter

Pri výbere miest pre váš stánok stačí, keď označíte prvé a posledné miesto, ostatné miesta medzi nimi sa automaticky označia samé. V prípade, že budete chcieť zrušiť váš výber, stačí kliknúť na odkaz **zrušiť**.

V prípade akýchkoľvek problémov s výberom miest, je potrebné stránku s prihláškou znova načítať.



Výber sortimentu

burčiak

Výber miesta (zrušiť)

Vyberte prvé a posledné miesto pre váš stánok.

- Miesto 1 - VOLNÉ
- Miesto 2 - VOLNÉ
- Miesto 3 - VOLNÉ
- Miesto 4 - VOLNÉ
- Miesto 5 - VOLNÉ
- Miesto 6 - VOLNÉ

› Stánok 2

› Dokumenty

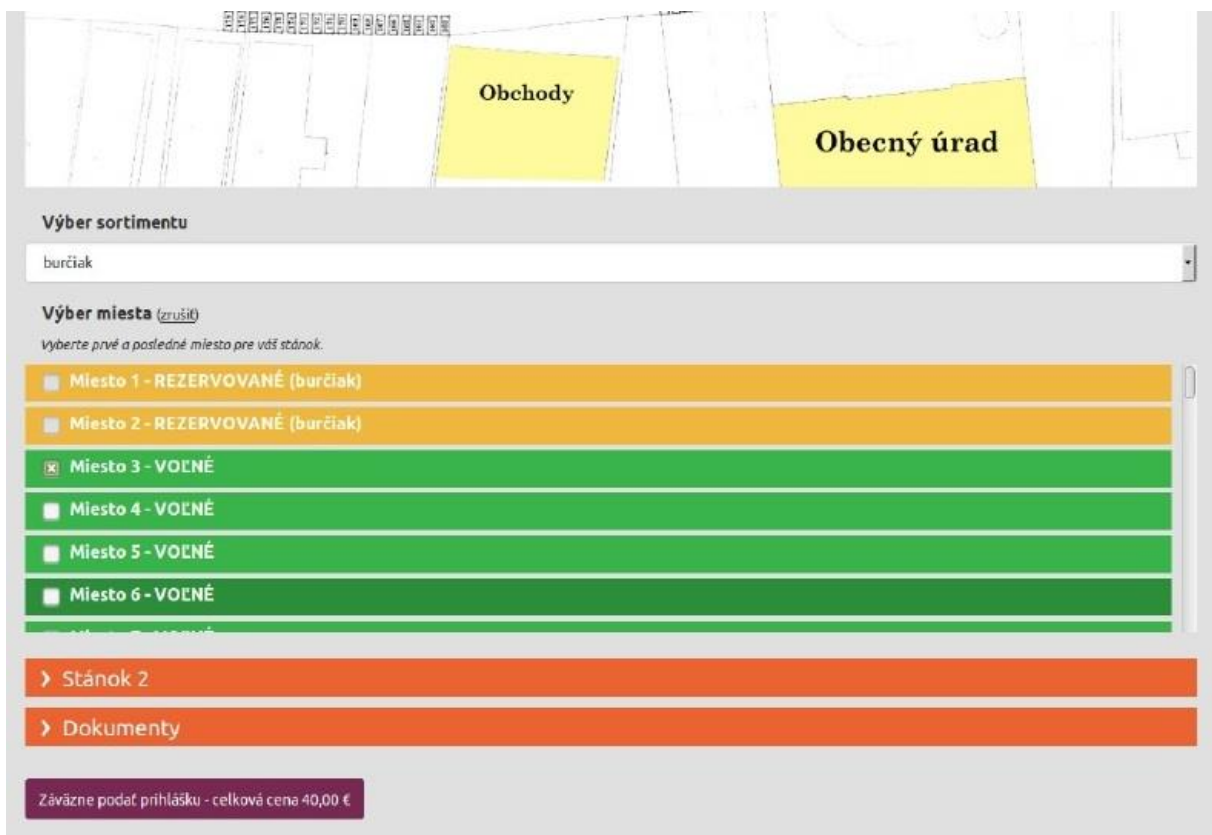
Upozornenie:

V občerstvovacej zóne C a v zmiešaných zónach F, G a H sú čísla rozdelené na párne a nepárne. Na mapách môžete vidieť že párne čísla sú na jednej strane cesty a nepárne na druhej. Vo výbere miest sú čísla tiež rozdelené. Najprv sú zobrazené nepárne čísla a po nich nasledujú párne čísla.

Zobrazenie už zarezervovaných miest

Takto v prihláške bude možné vidieť aké miesta a s akým sortimentom sú zarezervované.

Môže nastať aj taká situácia, že súbežne dvaja predávajúci naraz si vyberú rovnaké voľné miesta a odošlú prihlášku približne v rovnakom čase – vždy ale jeden z nich bude rýchlejší, potom sa vám môže stať, že voľné miesta sa už nebudú dať rezervovať a systém vám ohlási, že miesto je obsadené. Potom je potrebné znovu načítať stránku s prihláškou a vybrať si nové miesto.



The screenshot displays a reservation system interface. At the top, a map shows two yellow highlighted areas labeled "Obchody" and "Obecný úrad". Below the map, there is a section titled "Výber sortimentu" with a dropdown menu set to "burčiak". Underneath, the "Výber miesta (zrušiť)" section includes the instruction "Vyberte prvé a posledné miesto pre váš stánok." and a list of six reservation spots. The first two spots are orange and labeled "REZERVOVANÉ (burčiak)", while the remaining four are green and labeled "VOĽNÉ". The third spot is selected with a checked checkbox. At the bottom, there are orange buttons for "Stánok 2" and "Dokumenty", and a purple button that reads "Závazne podať prihlášku - celková cena 40,00 €".

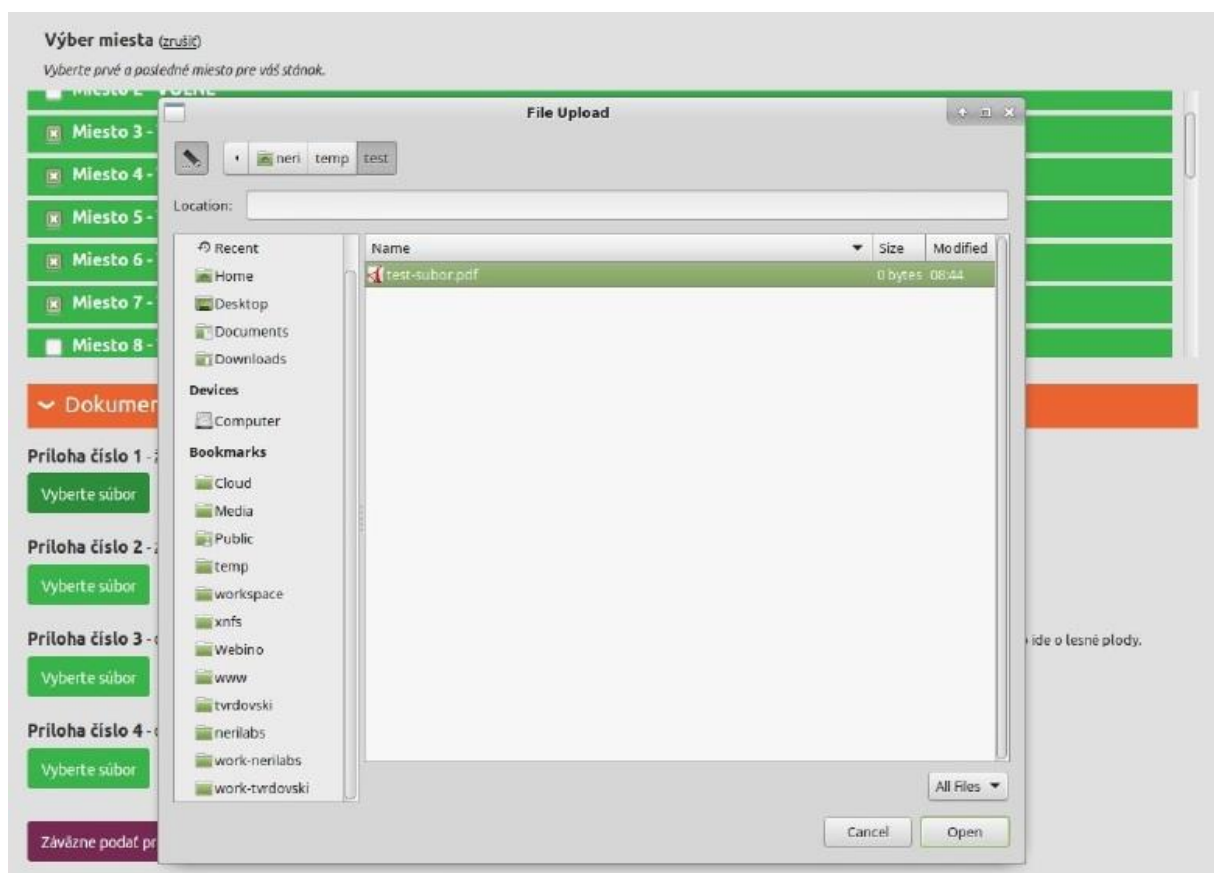
Vkladanie dokumentov

Do prihlášky môžete vložiť aj potrebné dokumenty a to v prípade, že ich máte v digitálnej podobe – preskenované do vášho počítača vo formáte PDF alebo ako obrázok vo formáte JPG, PNG. Dokumenty sú nepovinné, v prípade, že ich nenahráte ku prihláške, je potrebné ich zaslať poštou na adresu:

Obec Mošovce, Kollárovo nám. 314/10, 038 21 Mošovce
alebo e-mailom na adresu: jarmok@mosovce.sk.

Po kliknutí na tlačítko „Vyberte súbor“ v časti Dokumenty sa vám zobrazí dialógové okno, z ktorého si vyberiete potrebné dokumenty, ktoré máte uložené vo vašom počítači.

Ak nahrajete nesprávny dokument, napr. do prílohy číslo 1, tak stačí nahrať správny dokument ešte raz do tejto prílohy číslo 1. Nový dokument automaticky prepíše ten nesprávny.



Nahrany súbor

Na obrázku je znázornený nahratý súbor do prílohy číslo 1. V spodnej časti je vidieť tlačítko – Závazne podať prihlášku s celkovou cenou za vybrané miesta.

Výber miesta (zrušiť)

Vyberte prvé a posledné miesto pre váš stánok.

- Miesto 2 - VOLNÉ
- Miesto 3 - VOLNÉ
- Miesto 4 - VOLNÉ
- Miesto 5 - VOLNÉ
- Miesto 6 - VOLNÉ
- Miesto 7 - VOLNÉ
- Miesto 8 - VOLNÉ

Dokumenty

Príloha číslo 1 - Živnostenský list.

Vyberte súbor *test-subor.pdf*

Príloha číslo 2 - Záznamy daňového úradu.

Vyberte súbor

Príloha číslo 3 - Čestné vyhlásenie žiadateľa o tom, že všetky predávané výrobky pochádzajú z jeho vlastnej pestovateľskej alebo chovateľskej činnosti alebo ide o lesné plody.

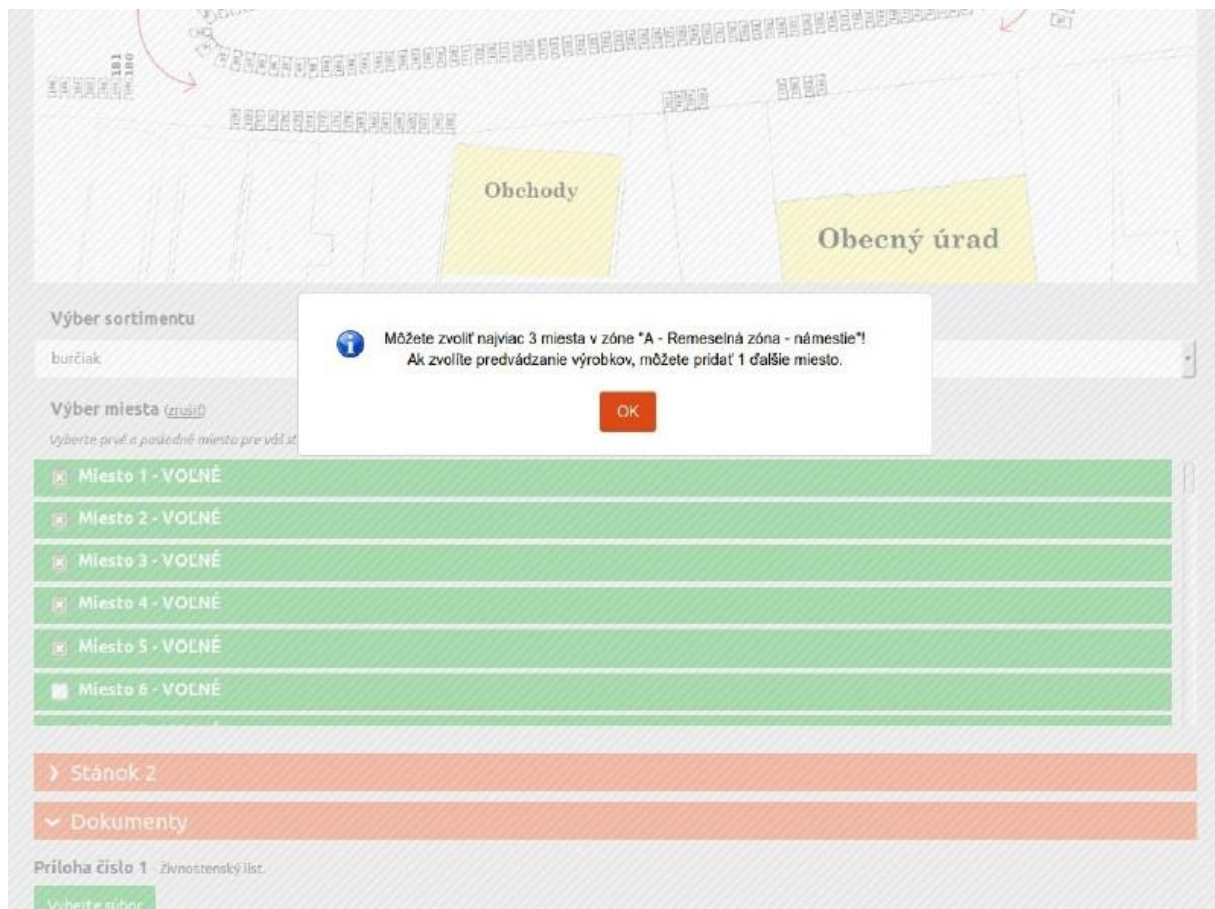
Vyberte súbor

Príloha číslo 4 - Čestné vyhlásenie žiadateľa o tom, že výrobky sú originálom diela alebo jeho rozmnoženinou.

Vyberte súbor

Závazne podať prihlášku - celková cena 180,00 €

Náhľad upozornenia pri nedodržaní podmienok pri podaní prihlášky.



Po podaní a odoslaní záväznej prihlášky sa vám zobrazí informačný text, v ktorom bude uvedené, akú zónu a aké miesta ste si zarezervovali.

Po podaní prihlášky je potrebné počkať na potvrdenie. Po potvrdení sa vám zmení stav a na tejto obrazovke budú dostupné informácie k úhrade platby, následne budete mať 3 týždne na uhradenie poplatku za miesto. Po uhradení poplatku bude vaše miesto schválené a obsadené na príslušný ročník mošovského jarmoku.

O všetkých zmenách stavu budete informovaní notifikačným e-mailom.